

DEAN FACULTY
OF BIOTECHNOLOGY
AND FOOD SCIENCES
TECHNICAL UNIVERSITY OF ŁÓDŹ



90-924 Łódź, ul. Wólczańska 171/173, tel. (48 42) 631 34 01, fax: (48 42) 631 34 02

FARMAKOLOGICKÉ VLASTNOSTI KOMPONENTŮ „INTRA”



Přeloženo z originálu:

FARMAKOLOGICZNE
WŁAŚCIWOŚCI
KOMPONENTÓW „INTRY”

ŁÓDŹ, STYCZEŃ 2004



**TECHNICAL UNIVERSITY OF ŁÓDŹ
INSTITUTE OF GENERAL FOOD CHEMISTRY
POLITECHNIKA ŁÓDZKA
INSTYTUT PODSTAW CHEMII ŻYWNOŚCI**

ŁÓDŹ 90-924 POLSKA UL. STEFANOWSKIEGO 4/10 TEL./FAX /48 42) 636 28 60

Łódź 06.02.2004

Lifestyles Poland Katowice

V příloze si Vám dovoluujeme představit informace jakož i přehled odborné literatury o farmakologických vlastnostech jednotlivých komponentů bylinného preparátu INTRA, společně s naším vyjádřením, které potvrzuje pozitivní vliv na zdraví a užívání daného preparátu. Těšíme se na další spolupráci.

S úctou.

Dyrektor Instytutu

DYREKTOR
Instytutu Podstaw Chemii Żywności
POLITECHNIKA ŁÓDZKA
[Handwritten signature]

Prof.dr.hab.Stanislaw Wysocki



TECHNICAL UNIVERSITY OF ŁÓDŹ
INSTITUTE OF GENERAL FODD CHEMISTRY
POLITECHNIKA ŁÓDZKA
INSTYTUT PODSTAW CHEMII ŻYWNOŚCI

ŁÓDŹ 90-924 POLSKA UC. STEFANOWSK/EGD 9/70 TEL/FAX /48 421 636 28 60

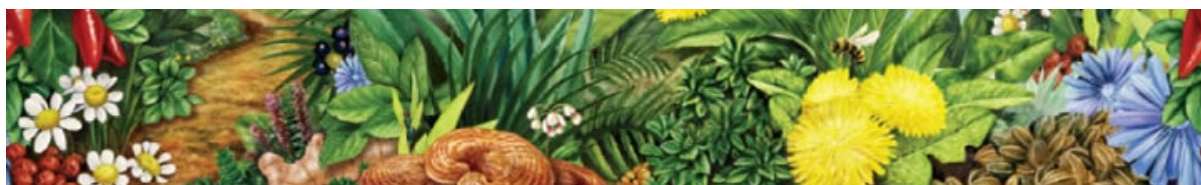
FARMAKOLOGICKÉ VLASTNOSTI KOMPONENTŮ INTRA

Každý by chtěl žít lépe. Nic však není zadarmo. Život však ovlivňuje, bez naší schopnosti ovlivnění, řada nebezpečí ze strany vysoce rozvinutého průmyslu, motorizace, přetechnizovaného zemědělství, problémového životního prostředí, hluku, vysoké intenzity práce a nebývalé životní rychlosti. Ve vysoce rozvinutých společnostech se západním životním stylem se začínají nebezpečně objevovat a značně se rozšiřovat určité choroby a to v nebývalém rozsahu.

Do současného období se naše organizmy dokázaly postupně s výše uvedenými vlivy vyrovnávat, tak jak se postupně zhoršovaly životní podmínky. Některé vlivy dnes dosáhly extrémních hodnot a lidský organizmus již dnes nemá tu schopnost se adaptovat jako dříve.

Jsme prakticky stále vystaveni agresivním a škodlivým vlivům všech složek negativních faktorů: bakteriím, virům, emocím, psychicky náročným situacím, hluku, vlivu toxických chemikálií a teplotním výkyvům. To vše ve svém důsledku vyvolává stres, který oslabuje náš organizmus.

Před těmito vlivy nejčastěji charakteru fyzikálního, chemického a biologického nás chrání přirozená bariéra vlastní imunity. Pokud je však úroveň nepříznivých vlivů nebo jejich jednotlivých elementů vysoká, nebo je náš ochranný systém imunity narušen, respektive oslaben, vzniká vážný problém.





**TECHNICAL UNIVERSITY OF ŁÓDŹ
INSTITUTE OF GENERAL FOOD CHEMISTRY**

**POLITECHNIKA ŁÓDZKA
INSTYTUT PODSTAW CHEMII ŻYWNÓSCI**

ŁÓDŹ 90-924 POLSKA UL. STEFANOWSKIEGO 4/70 TEL./FAX /48 42) 636 28 60

Rovnováha v organizmu je porušená a pociťujeme najednou znateľné fyzické alebo psychické potíže.

Abychom odstranili tyto nepříznivé vlivy, je potřeba pomoci našemu organizmu. Léčivébyliny mohou pomoci předcházet řadě chorob. Jsou naprosto přírodními léčivými komponenty.

Vedle léčivých složek obsahují rovněž řadu látek, které jsou pro organizmus nezbytné a znásobují účinky běžné medikamentózní léčby.

Možnosti léčby bylinami jsou prakticky neomezené. Pokud je našim cílem prevence, musíme hledat adaptační byliny. Jsou to takové byliny, které mají schopnost působit rychle a účinně na všechny vlivy, které jsme popsali výše.

Obsahují takzvané adaptogeny, které zvětšují odolnost organismu proti nežádoucím vlivům a eliminují působení biologických, chemických a fyzikálních zátěží. Také tonizující vliv těchto bylin působí velice příznivě na organismus.





**TECHNICAL UNIVERSITY OF ŁÓDŹ
INSTITUTE OF GENERAL FOOD CHEMISTRY**

**POLITECHNIKA ŁÓDZKA
INSTYTUT PODSTAW CHEMII ŻYWNÓSCI**

ŁÓDŹ 90-924 POLSKA UL. STEFANOWSKIEGO 4/70 TEL./FAX /48 42) 636 28 60

Regulují příznivě nejen činnost jednotlivých orgánů, ale rovněž celých systémů na sebe navazujících, jako je zažívání, dýchání a systém látkové výměny a přeměny.

Jedna z velice podstatných vlastností je jejich synergický efekt. To znamená, že znásobují účinky jednotlivých komponentů, a tím je dosaženo výraznějšího efektu. Pokud jsou ve kterékoliv bylinné substanci obsaženy synergické byliny, je dosaženo tohoto žádoucího výsledku.

To však neznamená, že je toho dosaženo vždy a v každé kombinaci bylin.

Kompozice vhodně kombinovaných bylin působí daleko silněji, než by tomu bylo v případě působení jednotlivých léčebných prostředků a rovněž samostatných léčivých bylin. Byliny se schopností uklidnit naši psychiku odstraňují dráždění a tím i negativní pocity a chrání nás před nadměrným stresem.

Co více; elementy charakteru zvláštní výživy obsažené v mnohých bylinách zvedají až neuvěřitelně vitalitu našeho organismu. Vyživují buňky, tkáň, podporují jejich zdravou obnovu a tvorbu. Zesilují činnost a funkce buněk a tkání. Vhodně zvolená kompozice bylin o vlastnostech adaptačních, regeneračních, uklidňujících, uzdravujících a vyživujících pak úspěšně chrání náš organismus před veškerými civilizačními hrozbami a nemocemi. Vystupují tak velice účinně proti všem popsaným vlivům civilizačních chorob. Je skutečností, že tyto vlastnosti bylin nás mohou učinit z hlediska vlastních pocitů bezpečnějšími, s pocitem rovnováhy a rovněž s pocitem spokojenosti v našem komplikovaném a bláznivém světě.





TECHNICAL UNIVERSITY OF ŁÓDŹ
INSTITUTE OF GENERAL FOOD CHEMISTRY

POLITECHNIKA ŁÓDZKA
INSTYTUT PODSTAW CHEMII ŻYWNOŚCI

ŁÓDŹ 90-924 POLSKA UL. STEFANOWSKIEGO 4/10 TEL./FAX /48 421 636 28 60

Složení INTRY, jejíž vlastnosti dávají větší efekt než suma vlastností jednotlivých komponentů:

ALOE VERA (*Aloe barbadensis*): Aloe pochází z Afriky. Dnes je populární na celém světě díky svým léčivým, kosmetickým a omlazujícím vlastnostem. Působení: antibiotické, detoxikační, protizánětlivé, hemostatické. Posiluje imunitní systém, má léčivé účinky na žaludek a trávicí trakt, kde pomáhá odstraňovat parazity.

SLZOVKA OBECNÁ (*Croix lacryma-jobi*): V mnohých oblastech zeměkoule je to základní potravina a již 2000 let se používá jako léčivá rostlina. Působení: protizánětlivé, tónizační, antioxidant. Pomáhá při nervovém podráždění, žaludečních vředech a střevních problémech, zmírňuje horečky.

ČEKANKA OBECNÁ (*Cichorium intibus*) Kořen čekanky je od nepaměti užíván jako potravina i jako součást bylinných směsí. Působení: užitečná při léčení dny, revmatismu, svalové ztuhlosti, artritidy, žlučnickových kamenů, žloutenky, ledvinových a jaterních problémů. Uvolňuje hleny a čistí krev.

BOBULE SCHIZANDRY (*Schisandra chinensis*): Léčivé jsou červené plody. Slupka těchto plodů je sladká, dřevina je kyselá, semínka hořká a celý plod chutná slaně. V čínském lékařství jsou známy jako „wu-wei-zi“ tzn. „plody pěti chutí“. Působení: adaptogenní bylina, antioxidant, uklidňuje nervy a působí antialergicky, tonizuje, posiluje činnost jater. Zlepšuje noční vidění.

HOUBA REISHI (*Ganoderma lucidum*): V Číně známá také jako Ling-zhi, mocná královská bylina. Známa a vysoce ceněná v zemích Orientu již více než 4000 let. Působení: adaptogenní bylina, antiseptikum, močopudná, chrání játra. Stimulátor imunitního a nervového systému.





TECHNICAL UNIVERSITY OF ŁÓDŹ
INSTITUTE OF GENERAL FOOD CHEMISTRY

POLITECHNIKA ŁÓDZKA
INSTYTUT PODSTAW CHEMII ŻYWNOŚCI

ŁÓDŹ 90-924 POLSKA UL. STEFANOWSKIEGO 4/10 TEL./FAX /48 421 636 28 60

ZÁZVOR (*Zingiber officinale*): Pochází z Asie. Odpradávná je kořen zázvoru znám jako léčivá bylina. Biologové dodnes neurčili přesné zeměpisné místo původu. Působení: kořen zázvoru léčí bolesti, nervové a žaludeční problémy, ranní nevolnost, dýchací cesty, bronchitidu, kašel, nachlazení, koliky, teploty, průjem, krevní oběh, špatné trávení, menstruační potíže, detoxikuje. Chrání před mořskou nemocí.

JALOVEC OBECNÝ (*Juniperus communis*): Stále zelený jalovec roste 100 i více let. Staří Evropané užívali pryskyřičnaté aromatické bobule v lékařství a magii. Působení: antiseptické, protizápalné, protirevmatické, diuretické - léčí nemoci močových cest, meteorismus, podporuje trávení. Antioxidant.

PŘESTUP LÉKAŘSKÝ (*Smilax officinale*, *Smilax Medica*): Kořen Přestupu byl užíván po století Indiány Centrální a Jižní Ameriky. Působení: antibiotické, protirevmatické, proti bolesti. Tónikum léčí teploty, nemoci žaludku a jater, infekce, alergie, napomáhá trávení, močopudné. Antioxidant a detoxikant. Afrodiziakum. Pomáhá regulovat nezbytné funkce organismu.





TECHNICAL UNIVERSITY OF ŁÓDŹ
INSTITUTE OF GENERAL FOOD CHEMISTRY

POLITECHNIKA ŁÓDZKA
INSTYTUT PODSTAW CHEMII ŻYWNOŚCI

ŁÓDŹ 90-924 POLSKA UL. STEFANOWSKIEGO 4/10 TEL/FAX 148 421 636 28 60

PÍSKAVICE ŘECKÉ SENO (*Trigonella foenum-graecum*): Už staří Řekové a Římané si cenili semena pískavce jako pochutinu, afrodisiakum a lék. Působení: tonizační, protizánětlivé, odstraňuje hleny, léčí vředy a vnitřnosti. Stimuluje produkci mléka u kojících matek. Upravuje vysoký tlak a menstruaci. Antioxidant.

KŮRA AMERICKÉ KRUŠINY (*Rhamnus purshiana*): Pochází ze Střední Ameriky. Indiánští šamani ji nazývali „svaté dřevo“. Kůra krušiny jemně čistí trávicí trakt a tonizuje, působí antisepticky, odstraňuje hleny, odstraňuje křeč a reguluje funkce jater a žlučníku.

TOLICE VOJTĚŠKA (*Medicago sativa*): Známa tisíce let po celém světě jako léčivá bylina, potravina pro lidi a krmivo pro zvěř. Je bohatá na vitamíny, minerály, stopové prvky a esenciální aminokyseliny. Působení: tonizační, výživné, protianemické, antibakteriální, detoxikační a močopudné. Uvolňuje svalovou a kloubní ztuhlost. Čistí ledviny a krev. Účinná při léčbě artritid, bronchitid a fibrozoitid – vlastně všech „-itid“.

LÉKOŘICE (*Glycyrrhiza glabra*): Kořen lékořice patří mezi nedůležitější specifika v tradiční čínské medicíně. Užívaná jako sladidlo (200krát sladší než cukr). Působení: antibakteriální, detoxikační, močopudné, uvolňuje hleny. Léčí tlusté střevo. Antioxidant.

SMETANKA LÉKAŘSKÁ (*Taraxacum officinale*): Tato malá, velmi oblíbená bylina má velkou léčebnou sílu. Léčivé vlastnosti kořene znali již staří Řekové. Působení: tonizační, antirevmatické, močopudné. Léčí křeče a infekce, čistí krev, játra, žlučník a krevní oběh. Zvyšuje odolnost organismů.

PLODY ČÍNSKÉ RŮŽE (*Rosa laevigata*): Jedlé a výživné plody čínské růže s léčivými vlastnostmi jsou bohatým zdrojem vitamínu C. Působení: tonizační, antibakteriální, močopudné, léčí a blahodárně působí na nervový systém. Jemně detoxikuje a čistí organismus.

ČERVENÝ PEPŘ (*Caspicus species*): Plody pepře jsou tisíce let známy jako výživná a léčivá potravina. Působení: tonizační, antibakteriální, protinfekční. Léčí játra, hnisotoky, žlučník a trávicí systém. Stimuluje krevní oběh.



TECHNICAL UNIVERSITY OF ŁÓDŹ
INSTITUTE OF GENERAL FOOD CHEMISTRY

POLITECHNIKA ŁÓDZKA
INSTYTUT PODSTAW CHEMII ŻYWNOŚCI

ŁÓDŹ 90-924 POLSKA UL. STEFANOWSKIEGO 4/0 TEL./FAX/48 42) 636 28 60

MUČENKA (*Passiflora incarnata*): Fantastické květy a listy jihoamerické liány passiflory jsou cennou bylinnou surovinou. Působení: antiseptické, hypnotické, antidepresivní. Regeneruje životní funkce organismu, tlumí hysterické záchvaty, léčí nervové poruchy, křeče, teploty, vysoký tlak a nitrooční tlak. Antioxidant.

ZIMOZELEN OKOLIČNATÝ (*PIPSISSEWA*) (*Chimaphilla umbellata*): Víceletá rostlinka s červenými květy známá jako „kněžna sosna“, roste v mírných pásmech. Tradičně je přidávána do „bylinného piva“. Působení: močopudné, tonizační. Léčí žlučník, ledviny, vodnatelnost. Diuretikum. Pomáhá udržovat funkce organismu v optimálním stavu.

VČELÍ PYL (*Apis pollenus*): Je to bohatý zdroj všech substancí nezbytných pro funkce a zdravý vývoj lidského organismu. Působení: tonizační, antibakteriální, antialergické. Léčí nervový a imunitní systém. Reguluje trávení, funkce jater, snižuje krevní tlak.

HEŘMÁNEK (*Chamomilla recutita*): Květy heřmánku jsou od nepaměti známy pro své léčivé vlastnosti. Působení: adaptogenní, tonizující, antibakteriální, protikřečové. Léčí nervový systém a trávicí trakt, upravuje kolísavý krevní tlak. Antioxidant.

MÍŘÍK CELER (*Apium graveolens*): Ve světě znám jako pochutina. Již staří Řekové a Římané používali semena a rostlinu celeru pro léčivé účely. Působení: protirevmatické, protiinfekční, protikřečové, močopudné, antibakteriální, léčí trávicí trakt, meteorismus. Blahodárně působí na nervovou soustavu. Afrodiziakum. Navrací chuť k jídlu.

KOZINEC (*Astragalus membranaceus*): Pochází z čínských provincií Yunnan a Sichuan. V tradiční čínské medicíně je populární složkou bylinných směsí. Působení: tonizující, adaptogenní, protialergické, antibakteriální, močopudné. Antioxidant a stimulátor imunitního systému.

MATEŘIDOUŠKA TYMIÁN (*Thymus vulgaris*): Je známa již tisíce let díky svým magickým, kulinárním a léčivým hodnotám. Působení: protizánětlivé, antiseptické, antibakteriální, hojivé. Léčí plynatost, koliky, odstraňuje hleny. Antioxidant.



**TECHNICAL UNIVERSITY OF ŁÓDŹ
INSTITUTE OF GENERAL FOOD CHEMISTRY**

**POLITECHNIKA ŁÓDZKA
INSTYTUT PODSTAW CHEMII ŻYWNOŚCI**

ŁÓDŹ 90-924 POLSKA UL. STEFANOWSKIEGO 4/0 TEL./FAX /48 42) 636 28 60

ELEUTEROKOK OSTNITÝ (ŽENŠEN SIBIŘSKÝ)

(*Eleutherococcus senticosus*): Kořen eleuterokoka má podobné léčivé vlastnosti jak více známý, ale dražší, ženšen korejský (*Panax ginseng*), ačkoliv se oba liší v kompozici léčivých složek. Působení: adaptogenní, tonizující, protikřečové, detoxikační, zklidňující, posilující kardiovaskulární systém, krevní oběh a tepny, reguluje funkce jater. Stimulátor imunitního a nervového systému.





TECHNICAL UNIVERSITY OF ŁÓDŹ
INSTITUTE OF GENERAL FOOD CHEMISTRY

POLITECHNIKA ŁÓDZKA
INSTYTUT PODSTAW CHEMII ŻYWNOŚCI

ŁÓDŹ 90-924 POLSKA UL. STEFANOWSKIEGO 4/10 TEL/FAX 148 421 636 28 60

Závěr a hodnocení:

Po důkladné analýze všech komponentů botanické podstaty bylinné směsi INTRA mohou vyjádřit přesvědčení, že je to vynikajícím způsobem vytvořena bylinná substance, která, pokud je systematicky užívána, může poskytnout organismu mnoho pozitivního.

Vícesložková substance je ve své podstatě ojedinělá pro dosažení již citovaného synergetického efektu, který neuvěřitelně znásobuje konečný synergický efekt jednotlivých bylin. Použité bylinné suroviny jsou nejvyšší možné kvality a jejich pozitivní činnost na lidský organismus je potvrzen tisíciletou zkušeností starodávné medicíny. INTRA obsahuje vyživovací komponenty, které mají vliv na normální činnost organismu a které v dnešní přirozené stravě již bohužel nejsou zastoupeny.

Každodenní užívání INTRY způsobuje, že postupně, avšak systematicky, dostává organismus jinak zcela nedostupnou sérii nenahraditelných komponentů. Takové užití zvedá synergickou úroveň celého organismu včetně imunitního systému a stejně tak všech dalších systémů, jako je nervový, kardiovaskulární, hormonální (endokrinní), energetický a trávicí (detoxikační), vyměšovací (antioxidační), reprodukční a svalový a kosterní.

Botanická směs INTRA je vytvořena ze standardizovaných surovin nejvyšší dostupné kvality, se stabilním, trvanlivým léčebným efektem bylin. Výrobní proces bezalkoholového extrahování bylinných substancí zajišťuje odstranění nežádoucích látek a vzniká asi 20-krát účinnější léčivý extrakt bylin než samotné byliny. Vysoká a stabilní jakost INTRY garantuje konzumentovi GMP systém a řízení kvality HACCP, který je podmínkou dodržení přísných zásad při dané produkci.



**TECHNICAL UNIVERSITY OF ŁÓDŹ
INSTITUTE OF GENERAL FOOD CHEMISTRY**

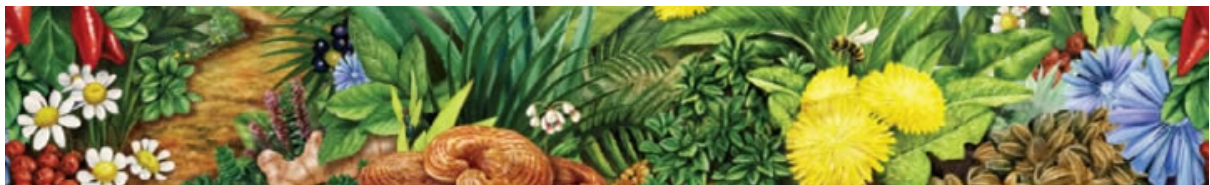
**POLITECHNIKA ŁÓDZKA
INSTYTUT PODSTAW CHEMII ŻYWNOŚCI**

ŁÓDŹ 90-924 POLSKA UL. STEFANOWSKIEGO 4/10 TEL/FAX 148 421 636 28 60

INTRA má rovněž certifikáty KOSHER a HALLALA (striktní, historické, židovské, produkční zvyklosti a postupy, jak hygienické, tak i technické, které pravidelně a s velikou náročností kontrolují celou produkci).

V současné době není na trhu obdoby, pokud jde o danou kategorii výrobků.

Dr inž. Marek Druri





**TECHNICAL UNIVERSITY OF ŁÓDŹ
INSTITUTE OF GENERAL FOOD CHEMISTRY**

**POLITECHNIKA ŁÓDZKA
INSTYTUT PODSTAW CHEMII ŻYWNOŚCI**

ŁÓDŹ 90-924 POLSKA UL. STEFANOWSKIEGO 4/0 TEL./FAX /48 42) 636 28 60

LITERATURA

- A. F. Gammerman, G. N. Kadajew, A. A. Jacenko - Chmielewskij, "Lekarstwiennyje rastienija", '~IVyyszaja Szkoła", Moskwa, 1983.
- L. W. Połudiennyj, W. F. Sotnik, E. E. Chłapcew, "Efiromaslicznyje and lekarstwiennyje rastienija", "Kołos", Moskwa, 1979
- Total Health Discount Vitamins Home,
<http://www.totaldiscountvitamins.com> Friedli Enterprises,
<http://www.friedli.com/herbs/siberian.html>
- H. S. Róžański, "Zielarstwo i metody fitoterapii",
<http://www.rozanski.henryk.gower.pl> A Modern Herbal,
<http://www.botanical.com/botanical/mpmh/>
- Materia Medica, <http://www.herbaltransitions.com/materiamedical>
- Royal Health Notes. An Encyclopedia of Health Information,
<http://nutraceutic.royalbodycare.com/HealthNotes>
- Gallia's Encyclopedia of Alternative Medicine,
<http://www.findarticles.com>
- Holistic On Line, <http://www.holisticonline.com/Herbal-Med/Herbs>
- It - Take Inc., <http://www.onotakecorp.com/facts.html>
- Integrative Body Mind Information System, <http://www.ibismedical.com>
- HerbMed, <http://www.herbmed.org>
- Tropical Plant Database , <http://www.rain-tree.co.html>
- Alternative Medicine , <http://www.alternative-medicines.com/herbdesc1>
- Health World Online, <http://www.healthy.net/clinic/therapy/herbalindex>
- Health World Online,
<http://www.healthy.net/uwlibrarybox/hoffman/materiamedica>
- HerbsforHealth, <http://herbsforhealth.about.com>
- Herb rResearch Foundation, <http://www.herbs.org>
- Alternative Medicine, Herbs and Alternative Health,
<http://www.earthbow.com/herbs>
- Global Herbal Suppliers, <http://www.Globalherbalsuppliers.com/herb>
information/
- Přeložil: Ing. Tomáš Činčala

Distribuce ve světě:

Nezávislí distributoři Lifestyles

Tel.: +420777 131269

e-mail: info@intra-lekarna.cz

web: www.intra-lekarna.cz

www.intra-lifestyles.eu

